



# TARMAKBİR

Türk Tarım Alet ve Makineleri  
İmalatçıları Birliği

Meşrutiyet Cad. No: 31/6 06420 Kızılay ANKARA  
T: 0 (312) 419 37 94 (3 hat) F: 0 (312) 419 37 53  
[www.tarmakbir.org](http://www.tarmakbir.org)

## BASIN BÜLTENİ

Ankara, 01 Şubat 2022

## ARTAN GİRDİ MALİYETLERİ, TARIM MAKİNELERİ ENDÜSTRİSİNİ ZORLUYOR!

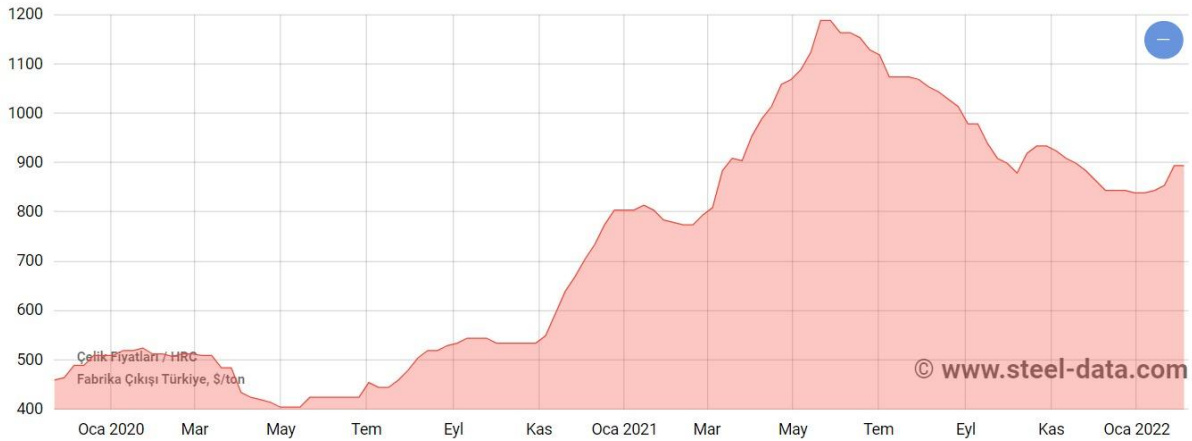
Tarım makineleri endüstrisinde hammadde ve enerji fiyatlarında 2021 yılı Ocak ayına göre yıl içinde gerçekleşen fiyat artış oranları çelikte %145, sfero dökümde %127, plastikte %200, enerjide %280 seviyesine kadar ulaşmış, işçilik %40 artmıştır. Güncel durumda son 1 yıllık fiyat artışı alüminyum külçede %140, pirinçte %85, paslanmaz sacda %142, st-37 siyah sacda %139, 1040 çelikte %104, lastikte %100 seviyesinde olmuştur.

Ortalama 1.700 parçadan oluşan bir traktörde, yüzde 75 seviyelerinde demir çelik ürünleri (dökme demir ve çelik malzemeler) ve yüzde 5 oranında bakır gibi demir dışı metaller kullanılmaktadır. Yani metal bileşenler, bir traktör üretmek için kullanılan toplam malzemelerin yaklaşık yüzde 80'ini oluşturmaktadır. Kalanın yüzde 10'dan fazlası plastik malzemeler ve yaklaşık yüzde 5'i kauçuk polimerlerden ibarettir. Traktör dışındaki diğer tarım makinelerinde demir çelik ürünlerinin kullanım oranı –örneğin toprak işleme makinelerinde- yüzde 100'e ulaşabilmektedir.

### Metal fiyatlarındaki değişim

Çelik Fiyatları / HRC

#### Türkiye HRC Fabrika Çıkış Fiyatı



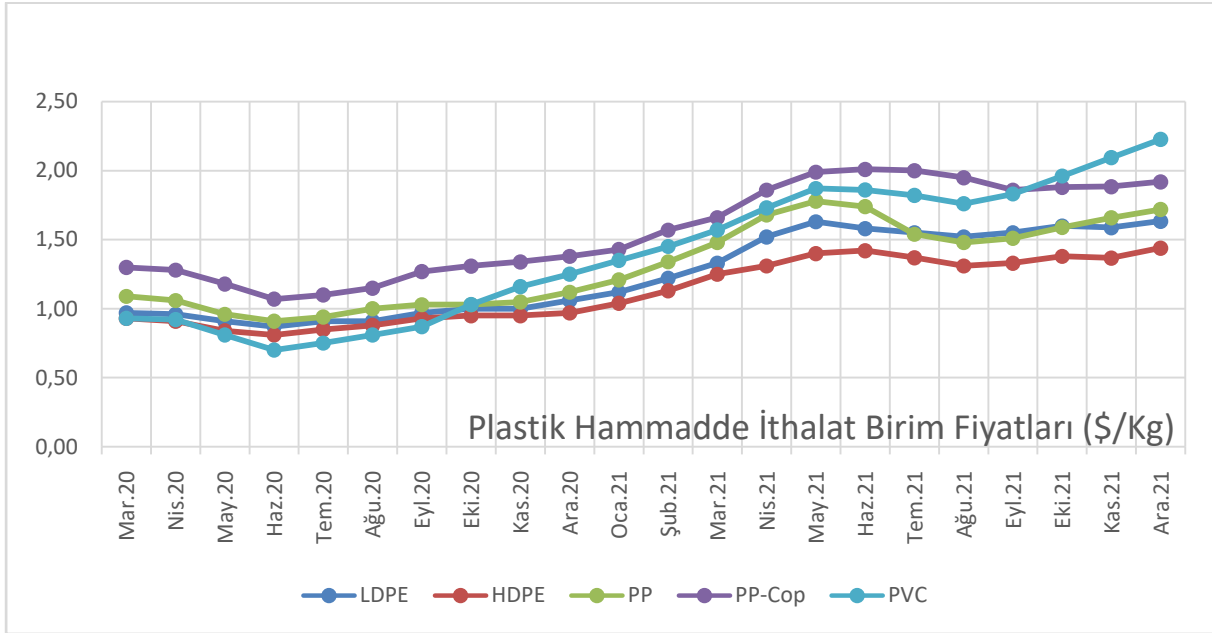
2020 yılı Mayıs-Haziran döneminde 400 dolar/ton bandında gezen sıcak rolü çelik (HRC) fabrika çıkış fiyatları, Mayıs 2021'de 1.200 seviyesini görmüş ve nihayetinde 2021 yılını 840 dolar/ton seviyesinde kapamıştır. Çeliğin 31 Ocak 2022 itibariyle güncel fiyatı 895 dolar/ton'dur. Doların lira karşısındaki değer kazancı eklendiğinde sorun daha net bir biçimde ortaya koyulabilir. Buna göre Ocak 2021'de 5.900 lira/ton olan HRC, Mayıs 2021'de 10 bin liraya, Aralık 2021'de 14.500 liraya kadar yükselmiştir. **Yani çelik fiyatları 2021 yılı içinde yüzde 145'e kadar artış göstermiştir. Güncel durumda son 1 yıllık fiyat artışı alüminyum külçede yüzde 140, pirinçte yüzde 85, paslanmaz sacda yüzde 142, st-37 siyah sacda yüzde 139, 1040 çelikte yüzde 104 seviyesindedir.**



# TARMAKBİR

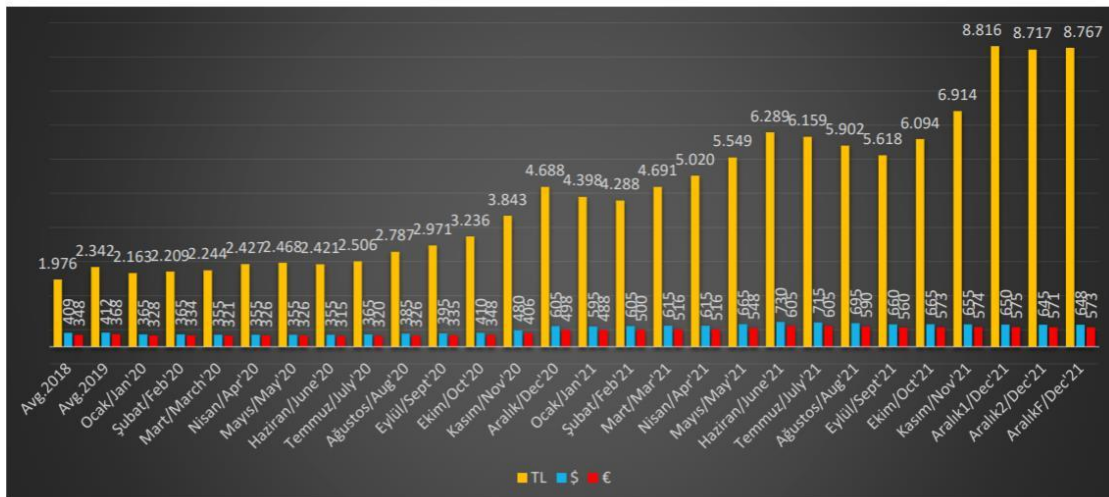
Türk Tarım Alet ve Makineleri  
İmalatçıları Birliği

Meşrutiyet Cad. No: 31/6 06420 Kızılay ANKARA  
T: 0 (312) 419 37 94 (3 hat) F: 0 (312) 419 37 53  
www.tarmakbir.org



Durum çelikte böyleyken plastikten bakıra, alüminyumdan, kauçuğa kadar fiyatı anormal bir şekilde artmayan bir ürün neredeyse yoktur. **Plastik hammaddede, örneğin LD polietilende Aralık 2020/21 dönemindeki yıllık artış oranı dolar bazında yüzde 54'e, TL bazında ise yüzde 180'e varmıştır.**

## Çelik Piki Fiyat Endeksi / Basic Pig Iron Material Prices Ortalama (TL/Ton) Average



TCMB Avg. Exchange Rates	2018	2019	2020	Ocak/Jan'21	Şubat/Feb'21	Mart/Mar'21	Nisan/Apr'21	Mayıs/May'21	Haziran/June'21	Temmuz/July'21	Ağustos/Aug'21	Eylül/Sept'21	Ekim/Oct'21	Kasım/Nov'21	Aralık1/Dec'21	Aralık2/Dec'21	AralıkF/Dec'21
TL / \$	4,83	5,68	7,01	7,39	7,09	7,63	8,16	8,34	8,62	8,61	8,49	8,51	9,16	10,56	13,56	13,51	13,53
TL / €	5,68	6,36	8,03	9,01	8,57	9,09	9,74	10,13	10,39	10,19	10,00	10,03	10,63	12,04	15,34	15,27	15,30

### Döküm fiyatlarındaki değişim

Ocak 2021'de 4.398 TL/ton olan çelik piki Aralık 2021'de 8.767 TL'ye, 4.695 TL/ton olan sfero piki 10.699 TL'ye yükselmiştir. **Çelik pikindeki artış oranı yüzde 99, sfero pikindeki artış oranı yüzde 127 olmuştur.**



# TARMAKBİR

Türk Tarım Alet ve Makineleri  
İmalatçıları Birliği

Meşrutiyet Cad. No: 31/6 06420 Kızılay ANKARA  
T: 0 (312) 419 37 94 (3 hat) F: 0 (312) 419 37 53  
[www.tarmakbir.org](http://www.tarmakbir.org)

## İşçilik ücretlerindeki değişim

Asgari ücretin işverene maliyetindeki son 1 yıllık artış yüzde 40 seviyesindedir.

## Enerji maliyetlerindeki değişim

Ocak 2021'den Aralık 2021'e sanayide kullanılan doğalgazda bir yıllık fiyat artışı yüzde 276, elektrikte yüzde 164 olmuştur (OSB'de faaliyet gösteren orta büyüklükteki bir tarım makinesi fabrikasında kullanılan doğalgazın kWh birim fiyatı 0,137 TL'den 0,517 TL'ye, elektriğin kWh birim fiyatı 0,461'den 1,217 TL'ye çıkmıştır).

## Hammadde, enerji ve işçilik fiyat artış oranları

	Ocak 2021- Aralık 2021	Ocak 2021- Ocak 2022
1040 çelik		%104
St-37 siyah sac		%139
Paslanmaz sac		%142
Pirinç		%85
Alüminyum külçe		%140
Çelik Piki	%99	
Sfero Piki	%127	
LD Polietilen	%174	
Lastik		%100
Elektrik	%164	
Doğalgaz	%276	
İşçilik		%40

## Finans maliyetlerindeki değişim

Mevcut durumda kamu bankaları yüzde 16,25 ile belirli ödemeler için (çek, maaş, vergi ödemesi ve mal alımı) sanayicilere kredi verirken serbet kullanıma izin vermemektedir. Özel bankalar ise serbest kredi kullandırmakla birlikte faiz oranları yüzde 27-33 seviyesindedir. Diğer yandan güncel durumda özellikle metal girdilerde vadeli mal (hammadde) alımlarında aylık yüzde 3-4'e varan oranlarda vade farkı uygulaması söz konusudur. Bu durum sanayiciler nezdinde, vadeli tarım makinesi satışlarında çok yüksek bir finans maliyetine sebep olmaktadır. Özellikle (yaygın mal alım ve ödeme şekillerden farklı olarak) hibe desteklerde olduğu gibi proforma fatura ile fiyat teklifi alınan veya makine referans fiyat listeleri aylar öncesinden belirlenen, buna mukabil ödeme vadesi belli olmayan (veya önceki dönem tecrübelerine göre ödemesi 5-8 ay sonra yapılan) makine talepleri, çiftçilerimizin tarım makinesi edinimindeki güçlüklerin en önemli sebebidir.

## Daha fazla bilgi için:

M. Selami İleri  
Genel Sekreter  
[selami@tarmakbir.org](mailto:selami@tarmakbir.org)

## TARMAKBİR Hakkında:

TARMAKBİR Türk Tarım Alet ve Makinaları İmalatçıları Birliği Derneği, 1978 yılında kurulmuş olup, ülkemizde traktör ve diğer tarım makinaları ana iştiğal konusu olan imalatçı ve ihracatçıların üye olduğu bir dernektir. 190 üyesi mevcuttur. Birlik üyeleri, KOBİ'lerden, makine sektörünün önde gelen büyük ölçekli firmalarına ve Türkiye'de de faaliyet gösteren küresel firmalara kadar çeşitli ölçeklerde. Bakanlar Kurulu kararı ile isminin başında "Türk" kelimesini kullanmaya hak kazanmıştır. MAKFED Türkiye Makine Federasyonu ve AGRIEVOLUTION Tarım Makinaları İmalatçıları Birlikleri Küresel İttifakı'nın kurucu yönetim kurulu üyesi olan TARMAKBİR ayrıca, CEMA Avrupa Tarım Makinaları Birliği ve ReCAMA Asya-Pasifik Ülkeleri Tarım Makinaları Birlikleri Bölge Konseyi üyesi ve konseyin dönem başkan yardımcısıdır.